

DE



Geführte Wanderungen

SCHLADMING
DACHSTEIN

mit Victoria vom 27. Juni bis 29. August 2026

JEDEN SAMSTAG

| Datum | Wanderung | Treffpunkt |
|------------|---|------------|
| 27.06.2026 | Almrauschblütenwanderung - Planneralm Details siehe: Tour Almrauschblütenwanderung | 08:30 Uhr |
| 04.07.2026 | Riesneralm – Finsterkar – 5 Gipfel Wanderung Details siehe: Tour 5 Gipfel Wanderung | 09:00 Uhr |
| 11.07.2026 | Sonnenaufgang inkl. Frühstück & Latschenbrennerei Details siehe: Tour Sonnenaufgang Planneralm | 04:15 Uhr |
| 18.07.2026 | Lärchkaralm – Plientensattel – Gläserboden – Goldbachscharte – Lärchkaralm Details siehe: Tour Lärchkaralm | 07:00 Uhr |
| 25.07.2026 | Riesneralm – Finsterkar – 5 Gipfel Wanderung Details siehe: Tour 5 Gipfel Wanderung | 09:00 Uhr |
| 01.08.2026 | Sonnenaufgang inkl. Frühstück & Latschenbrennerei Details siehe: Tour Sonnenaufgang Planneralm | 04:30 Uhr |
| 08.08.2026 | Riesneralm – Finsterkar – 5 Gipfel Wanderung Details siehe: Tour 5 Gipfel Wanderung | 09:00 Uhr |
| 15.08.2026 | St. Nikolai – Seekarlscharte – Tuchmoaralm Details siehe: Tour St. Nikolai Tuchmoaralm | 06:50 Uhr |
| 22.08.2026 | Sonnenaufgang inkl. Frühstück & Latschenbrennerei Details siehe: Tour Sonnenaufgang Planneralm | 04:30 Uhr |
| 29.08.2026 | Riesneralm – Finsterkar – 5 Gipfelwanderung Details siehe: Tour 5 Gipfel Wanderung | 09:00 Uhr |

 Anmeldung bei den
 **Infobüros Schladming-Dachstein**
 +43 3687 23310
 info@schladming-dachstein.at

Korrekturen und Änderungen vorbehalten.

Wir sind
für dich da.



DE



Geführte Wanderungen

SCHLADMING
DACHSTEIN

mit Victoria vom 27. Juni bis 29. August 2026
JEDEN SAMSTAG

Mindestteilnehmer: 5 Personen

Hunde sind nicht erlaubt!

*Auch wenn es sich um eine geführte Wanderung handelt, liegt es schlussendlich immer an deiner **Eigenverantwortung**, ob eine Tour für dich geeignet ist oder nicht. Solltest du vor oder während einer geführten Wanderung persönliche Bedenken haben, sprich diese Bitte gegenüber dem Wanderführer immer gleich an.*

TOUR ALMRAUSCHBLÜTENWANDERUNG

Almrauschblütenwanderung auf der Planneralm Karlspitz - Schoberspitz – Karlseen – Karlhütte – Schrabachalm

Wegbeschreibung: Wanderung im Almrausch blühenden Planneralmkessel mit Gipfelerlebnis. Schöne 2 Gipfelwanderung. Vom Planneralmkessel aus führt der Wanderweg über das schöne Almgebiet bis über die Baumgrenze. Vorbei an den üppig blühenden und duftenden Almrausch. Den Grad entlang führt der Wanderweg auf den Karlspitz, dann hinab zum wunderschönen Karlsee und zur Karlhütte. Etwas steiler hinab geht der Weg auf die Schrabachalm. Von dort aus geht's der Straße entlang zum Ausgangspunkt zurück hinauf auf die Planneralm.

Treffpunkt: 8:30 Uhr, Planneralm Liftkassa

HM: 900 hm im Aufstieg

Distanz: 12 km

Gehzeit: 5 - 6 Stunden

Einkehrmöglichkeit: Schrabachalm,
Planneralm

Anforderungen: Trittsicherheit, Ausdauer, gute
Kondition

Ausrüstung: evtl. Wanderstöcke,
knöchelhohes Schuhwerk, ausreichend
Getränke & Essen, Rucksack & Regenschutz

Hunde sind nicht erlaubt!



©: Barbara Luidold

 Anmeldung bei den
 **Infobüros Schladming-Dachstein**
 +43 3687 23310
 info@schladming-dachstein.at

Korrekturen und Änderungen vorbehalten.

**Wir sind
für dich da.**



DE



Geführte Wanderungen

SCHLADMING
DACHSTEIN

mit Victoria vom 27. Juni bis 29. August 2026

JEDEN SAMSTAG

TOUR 5 GIPFEL WANDERUNG

Riesneralm – Finsterkar - 5 Gipfel Wanderung

Wegbeschreibung: Gleich über fünf Gipfel führt diese schöne Tour in den Schladminger Tauern. Eine abwechslungsreiche und sehr aussichtsreiche Tour hoch über dem Donnersbachtal.

Am Ausstieg der Sesselbahn orientiert man sich sofort links und folgt der Markierung Richtung Finsterkaralm, geht an den Hütten vorbei über einen schmalen Wanderweg hinauf Richtung Finsterkarsee. Ein herrlicher Platz für eine kurze Rast.

Weiter geht's über den Steig hinauf auf den Grat. Man folgt dem Weg, der unterhalb der Finsterkarspitze vorbei zum Großen Bärneck führt. Trittsicherheit ist hier gefragt, denn der Weg fällt links steil über Wiesenhänge ins Sölketal ab. Nach gut 30 Minuten erreicht man den zweiten Gipfel.

Kurzer Abstieg in die Scharte und hinauf zum Silberkarspitze. Dem Grat weiter folgend zur Gstemmerscharte. Die beiden Gipfel Sonntagskarspitz und Schwarzkarspitz kann man hier leicht erklimmen oder man quert unterhalb der beiden hinüber Richtung Mößnascharte. Dann hat man die letzten Höhenmeter hinter sich gebracht.

Weiter geht's auf dem Schusterboden nach Nordosten. Ab der Waldgrenze führt der Weg steil ins Mörsbachtal hinab. Den Wasserreichtum erlebt man hautnah, denn große Teile des Weges sind immer nass.

Treffpunkt: 9:00 Uhr, Riesneralm Liftkassa

HM: 740 hm im Aufstieg, 1340 hm im Abstieg

Distanz: 14,4 km

Gehzeit: 5 - 6 Stunden

Einkehrmöglichkeit: Mörsbachwirt, Wirte in Donnersbachwald

Anforderungen: Trittsicherheit, Ausdauer & gute Kondition

Ausrüstung: evtl. Wanderstöcke, knöchelhohes Schuhwerk, ausreichend Getränke & Essen, Rucksack & Regenschutz

Kosten: Seilbahn Bergfahrt (mit Sommercard Inklusivleistung)

Hunde sind nicht erlaubt!



 Anmeldung bei den
 **Infobüros Schladming-Dachstein**
 +43 3687 23310
 info@schladming-dachstein.at

Korrekturen und Änderungen vorbehalten.

**Wir sind
für dich da.**



DE



Geführte Wanderungen

SCHLADMING
DACHSTEIN

mit Victoria vom 27. Juni bis 29. August 2026

JEDEN SAMSTAG

TOUR SONNENAUFGANG PLANNERALM

**Sonnenaufgang mit anschließendem Frühstück, Benützung der Duftstube mit Kaltvernebelung und Besichtigung der Latschenbrennerei
Planneralm – Planneralmrunde**

Wegbeschreibung: Erlebe einen wunderschönen Sonnenaufgang in den Bergen der Planneralm, Rundwanderung am Grad des Planneralmkessels über Stock und Stein.

Genieße nach diesem tollen Start in den Tag ein kräftigendes Frühstück mit anschließender Führung der Latschenbrennerei, wo wir uns in der Duftstube mit Kaltvernebelung noch zusätzliche Energie für den Tage holen.

Kosten:

mit Sommercard – Kosten Frühstück: €18,-
ohne Sommercard – Kosten Frühstück: € 18,-
plus Wanderung

Treffpunkt: Planneralm Liftkassa

HM: 500 hm im Aufstieg

Distanz: 5 km

Gehzeit: 3 Stunden

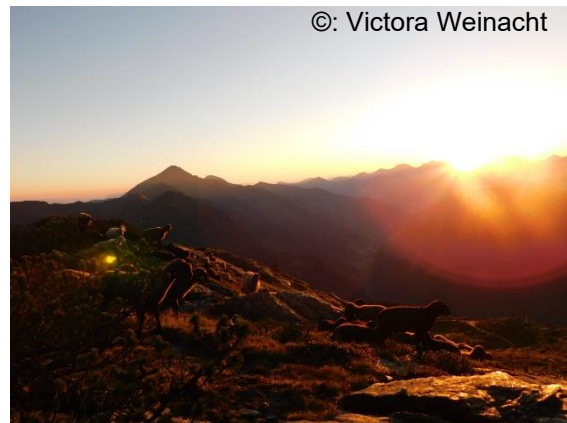
Einkehrmöglichkeit: Frühstück in der Latschenbrennerei

Anforderungen: Trittsicherheit, Ausdauer

Ausrüstung: Stirnlampe, evtl. Wanderstöcke, knöchelhohes Schuhwerk, ausreichend Getränke, Rucksack, Regenschutz & eventuell Jause

Hunde sind nicht erlaubt!

©: Victoria Weinacht



 Anmeldung bei den
 **Infobüros Schladming-Dachstein**
 +43 3687 23310
 info@schladming-dachstein.at

Korrekturen und Änderungen vorbehalten.

**Wir sind
für dich da.**



DE



Geführte Wanderungen

mit Victoria vom 27. Juni bis 29. August 2026

JEDEN SAMSTAG

SCHLADMING
DACHSTEIN

TOUR LÄRCHKARALM

– Plientensattel – Gläserkoppe – Goldbachscharte – Lärchkaralm

Wegbeschreibung: einzigartige Wanderung weit ab dem Massentourismus im malerischen Donnersbachtal

Wir folgen den idyllischen Wanderweg entlang des Lärchkarbaches. Unsere Wanderung führt an der Lärchkaralm vorbei weiter einer Forststraße entlang bis zur Stallaalm. Wir queren nochmals den Bach und halten uns links immer stetig hinauf bis zum Plientensattel. Dort oben genießen wir bei einer kurzen Rast diese fast unberührte Natur mit Blick in die Gulling und in das Donnersbachtal. Wir halten uns nördlich – nach einem kurzen aber sehr steilen Anstieg gelangen wir auf den Großen Rotbühel. Dort werden wir mit einem wunderschönen Ausblick in den Planneralmkessel belohnt. Nun folgen wir dem Planneralmgrat über den Gläserboden weiter auf die Jochspitze und ein Stück hinab zur Goldbachscharte, südlich mit Blick auf den Goldbachsee. Ab der Goldbachscharte geht es nun nur noch bergab, vorbei an alten Zirben und vielen Latschen. Wir queren den Goldbach und steigen ab bis zur Goldbachhütte. Von hier aus sehen wir bereits wieder die Stallaalm und folgen anschließend dem Forstweg zur Lärchkaralm.

Treffpunkt: 7 Uhr, Donnersbachwald Parkplatz Hinterwald

HM: 1400 hm im Anstieg

Distanz: 15km

Gehzeit: 7 Stunden

Einkehrmöglichkeiten: Lärchkaralm

Anforderungen: Trittsicherheit, Ausdauer, sehr gute Kondition

Ausrüstung: evtl. Wanderstöcke, knöchelhohes Schuhwerk, ausreichend Getränke und Jause, Rucksack, Regenschutz

Hunde sind nicht erlaubt!

© Victoria Weinacht



 Anmeldung bei den
 **Infobüros Schladming-Dachstein**
 +43 3687 23310
 info@schladming-dachstein.at

Korrekturen und Änderungen vorbehalten.

Wir sind
für dich da.



DE



Geführte Wanderungen

SCHLADMING
DACHSTEIN

mit Victoria vom 27. Juni bis 29. August 2026

JEDEN SAMSTAG

TOUR ST. NIKOLAI - TUCHMOARALM

St. Nikolai (Großsölk) – Seekarlscharte - Tuchmoaralm (Kleinsölk):

Wegbeschreibung: superschöne Überschreitung vom Großsölkthal ins Kleinsölkthal, vorbei an wunderschönen Bergseen in unberührter Naturlandschaft.

Mit dem Tälerbus von Stein/Enns bis St.Nikolai. Von St.Nikolai aus wandern wir entlang des Bräualmbaches. Bis zum malerischen Hohensee wird der Wanderweg etwas steiler doch man wird mit einem einzigartigen Blick auf den See und das Almgebiet belohnt.

Stetig bergauf geht's durch die unberührte Naturlandschaft vorbei am Schwarzensee und Grünsee bis hin zur Seekarlscharte (höchster Punkt der Tour 2302m). Das letzte Stück zur Scharte erfordert Trittsicherheit und Schwindelfreiheit. Hinab und vorbei am karibikblauen Seekarlsee, der zu einer Rast einlädt, geht der etwas steilere Steig zur Tuchmoaralm. Die wunderschön gelegene Almhütte lädt zur Einkehr und Stärkung ein. Von der Tuchmoaralm folgt man dem Forstweg bis zum Parkplatz und zur Tälerbushaltestelle. (Abfahrt 16:18 Uhr)

Treffpunkt: 6:50 Uhr Bahnhof Stein/Enns (Tälerbusabfahrt 7:05 Uhr)

HM: 1200 hm im Aufstieg, 1200 hm im Abstieg, 16 km

Gehzeit: 7 Stunden

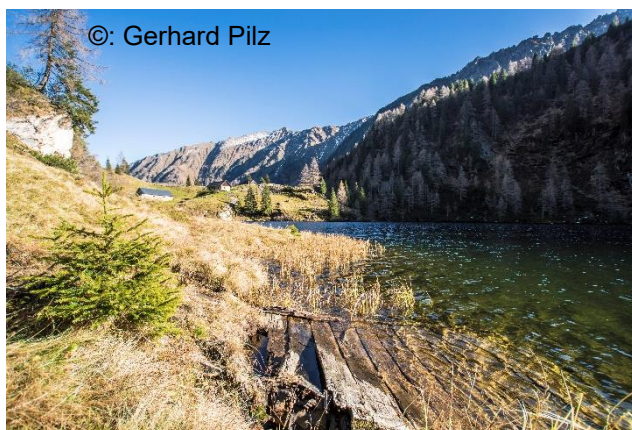
Einkehrmöglichkeiten: Tuchmoaralm

Zusätzliche Kosten: Tälerbus (frei für Sommercard Besitzer)

Anforderungen: Trittsicherheit, Ausdauer, Schwindelfreiheit, gute Kondition

Ausrüstung: evtl. Wanderstöcke, knöchelhohes Schuhwerk, ausreichend Getränke und Jause, Rucksack, Regenschutz

Hunde sind nicht erlaubt!



 Anmeldung bei den
 **Infobüros Schladming-Dachstein**
 +43 3687 23310
 info@schladming-dachstein.at

Korrekturen und Änderungen vorbehalten.

Wir sind
für dich da.

